



APOLLORINK.INC
有限会社 アポロリンク

SINTAI 新台通商

PRODUCT GUIDE



TSB-700



TSB-500/300



ARP-320



LSM-600



製品紹介

PRODUCT GUIDE

電磁滾筒裝置

磁性滾筒裝置

去毛邊、拋光研磨裝置

PAT.

電磁滾筒裝置

Electromagnetic Barrel Device Series

為使用微小媒介，對金屬製品、樹脂製品等小型特殊形狀的零件進行毛邊去除及表面粗造度改善的裝置。為本公司獨自開發、利用線圈產生強力交互磁場的圓筒型電磁滾筒研磨機。

□ 細微毛邊去除

可使用於對發生在非鐵金屬、鎂合金、硬質樹脂製品內部的細微毛邊、分模線去除。磁性體製品時，也可對外圍毛邊進行去除。

□ 洗淨

在水中振動細微的媒介銷，可得到類似超音波的效果。可作為混合物去除、壓製品內清洗機來使用。

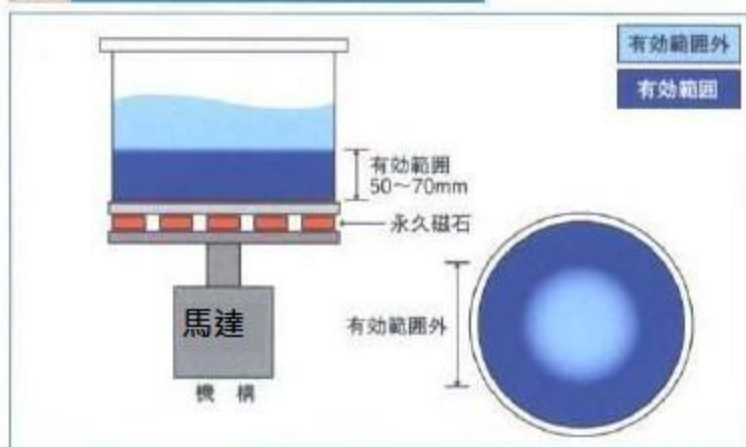
□ 氧化膜去除

可作為多在醫療用具上的硬焊氧化膜去除。

□ 研磨、表面粗造度提升

利用媒介銷的噴射剝離效果，可以提升製品表面粗造度。做為電鍍前處理使用時，可以提升電鍍強度。

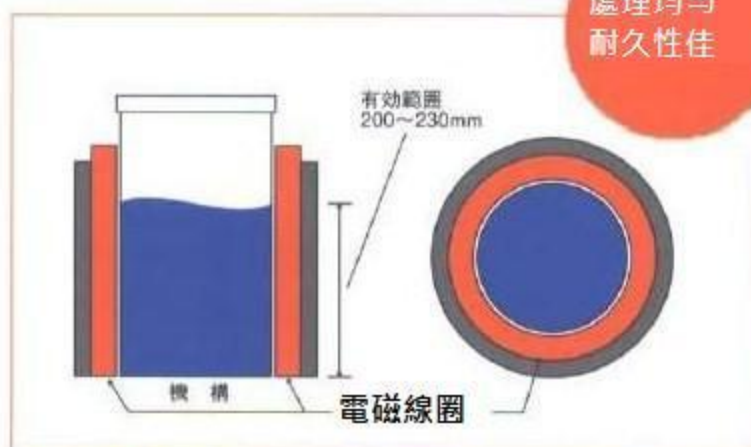
與磁性滾筒的比較



磁性滾筒裝置

磁性滾筒由底部開始產生磁力，所以容器下部的媒介移動較強、上部較弱。因此、交互磁場的有效範圍僅有數公分的程度。此外、在磁性管的構造上，容器中心部幾乎不產生交互磁場。

處理均勻
耐久性佳



電磁滾筒裝置

電磁滾筒會在容器周圍產生交互磁場，並且交互磁場的有效範圍幾乎含蓋容器全體。因此、工件全體可以得到均勻處理，即使在相同的交互磁場下也可發揮更強力的處理能力。此外僅對線圈進行通電以產生交互磁場，並無旋轉部分，所以耐久性加。

本公司提供電磁滾筒裝置與磁性滾筒裝置可做選擇。此外雙方皆可依照客戶需求進行仕様變更。

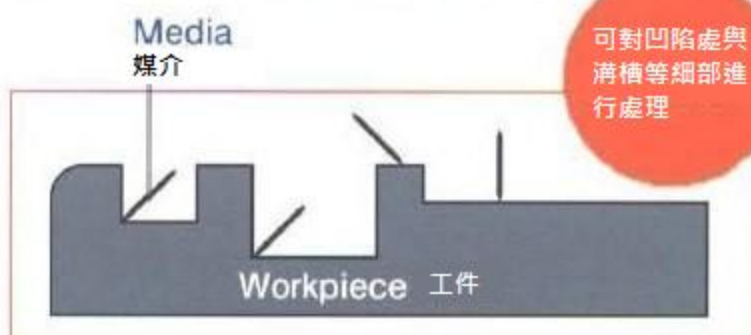
與其他滾筒比較



旋轉、離心、振動滾筒

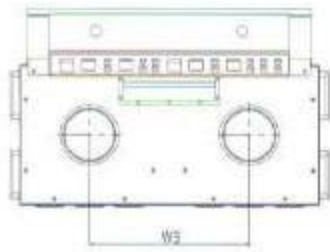
一般的滾筒研磨(旋轉、離心、振動研磨)幾乎不使用銷狀的細微媒介，而是使用球、三角、四角等比較大的固態研磨粒。會造成工件的角等突出部位產生加速磨耗、也無法對凹陷部位充分加工。

可對凹陷處與溝槽等細部進行處理



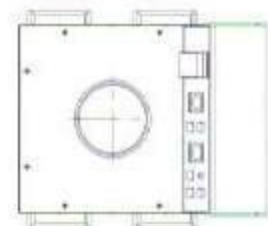
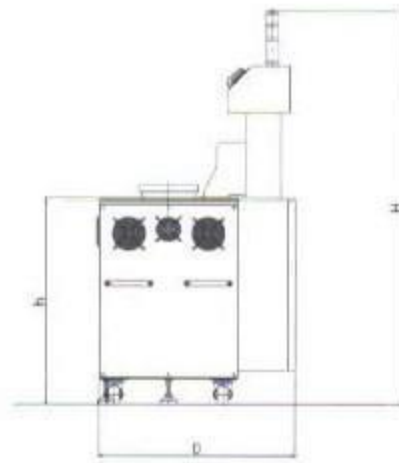
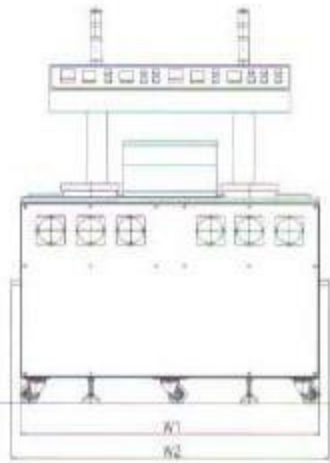
電磁滾筒

使用銷的電磁滾筒可以對凹陷部位或溝槽等細部達到均勻的加工。



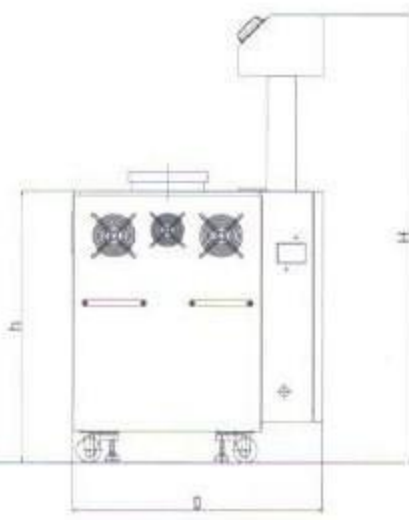
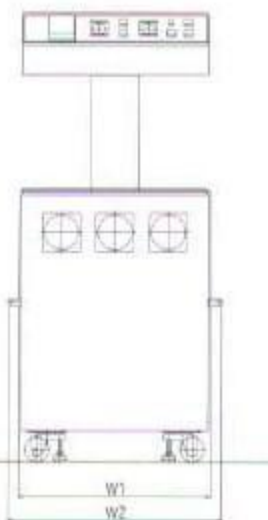
TSB-700

MAX 6kg
最大6Kg的強力加工能力
適合量產型製品



TSB-500/300

MAX 3kg
平衡的經濟效益與處理能力
系列標準電磁滾筒



型 式	TSB-700	TSB-500	TSB-300
外觀寸法	1120×689×1375※	560×650×1165	454×445×960
作業面高さ	717	705	520
容 器	φ175×398×2台	φ175×398mm	φ105×320mm
所要電力	3Ph 200V 18A 50or60Hz	3Ph 200V 9A 50or60Hz	3Ph 200V 5A 50or60Hz
計時器	運転・反転99分59秒	運転・反転99分59秒	運転・反転99分59秒
重 量	410kg	220kg	70kg
	※ 含控制台		

去毛邊、拋光研磨裝置



以小型製品加工為重點而開發，對圓筒形製品外徑進行研磨的去毛邊、拋光研磨裝置。容易更換研磨石、數位化微調整。可依客戶需求，更改為平台間完全自動裝置。僅適用於小型圓筒形製品， $\phi 25$ 以上大型製品並不適用。

容易保養
高操作性
高適用性

女性作業員也可輕易進行研磨石交換。附數位表，不需調整技術。基本上不限加工材質，種類不同時也可進行變更。階段外形製品也可使用。

ARP-320

尺寸	幅800mm×奥行700mm×高1300mm
砥石軸回転数	1,000 ~ 2,500rpm 變頻器無段控制
推定重量	250kg
電源	三相200V 50/60Hz 10A
塗裝色	象牙色 (Munsell 7.5Y 9/1) 無指定色時
其它	附出入口導引
対象製品	MIN $\phi 3$ ~ MAX $\phi 20$ L = 5mm ~ 60mm 材質：金屬・金屬包頭 [材質問題請與我方討論]

磁性滾筒裝置系列

以本公司獨特的磁石排列，提供強力的研磨力。從微小製品到大型製品皆可適用。可進行電磁滾筒無法達到的局部加工。



LSM-600

LSM-700

幅×奥行〔本体〕	895×962mm
高さ〔本体〕	676mm
重量	180kg
研磨有効範囲	$\phi 700$
磁石板回転数	200~1,700rpm
馬達輸出	200V 750W/3 200V 90W/1

LSM-600

幅×奥行〔本体〕	680×770mm
高さ〔本体〕	560mm
重量	120kg
研磨有効範囲	$\phi 600$
磁石板回転数	0~2,000rpm
馬達輸出	200V 750W

LSM-300

幅×奥行〔本体〕	380×445mm
高さ〔本体〕	380mm
重量	40kg
研磨有効範囲	$\phi 300$
磁石板回転数	0~2,000rpm
馬達輸出	200V 400W

このカタログに記載の仕様及びデザインは、2006年1月1日現在のものです。技術改善などにより、予告なしに変更することがありますがご了承下さい。カタログ上の写真は印刷上の都合により実際とは色合いなど多少異なることがあります。製品購入にあたって、操作指導などを依頼する場合には商品価格以外に別途費用が発生します。詳しくは取扱販売店にお問い合わせ下さい。製品写真の大きさは同率ではありません。Copyright 2006 Apollorink Inc.

代理店

SINTAI 新台通商

壓鑄機・製品・自動化周邊・技術連鎖服務

Die-casting Machine・Products・Automatic Peripheral Equipment・Technical Service

www.sintai-corp.com 客服專線：+886-2-86982393