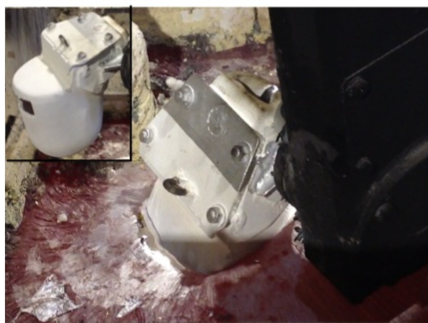


< 日製新型陶瓷給湯杓優點 >



①加蓋設計阻止湯面氧化物雜質與表層高濃度氫氣混入

/雜質減約90%，立即提升良率



②特殊保溫陶瓷再加蓋設計，幾乎不降溫
/調低爐溫10°C~30°C，立即大幅省能源費



爐內中段取湯，避開表面高濃度
氫氣與氧化物，大幅提升良率

③陶瓷材質不腐蝕，表面特殊處理，正常下
不需塗附被覆劑。

/免保養，大幅節省時間與費用。



④鋁湯不外洩 /環境改善



⑤不殘留鋁片 /提升效率減少不良

《日本陶瓷給湯杓優點》

- ①加蓋中段取湯專利設計，避開溶湯表面90%以上氧化浮渣及氫氣混入。
- ②幾乎不溫降，至多能調低爐溫30°C，節省大量電費（取湯到倒湯間）
- ③無需塗批覆劑

《改用陶瓷杓能立即改善！》

日製新型陶瓷給湯杓 與傳統鑄鐵杓比較

最簡單有效提升溶湯品質與節能的方法
(日本ニシオテック製)



日製加蓋式陶瓷給湯杓 (REF) 使用上注意事項

1. 避免強力撞擊

給湯杓材質是陶瓷，優點在於保溫及強耐急冷急熱衝擊，但缺點是不耐於機械性強烈撞擊。請於安裝及拆卸及使用中避免用錘子敲打，掉落，硬物撞擊等。

2. 安裝初期檢查補鎖螺絲鬆弛

開始使用1天後，由於陶瓷與安裝部螺絲的膨脹係數不同，會發生鬆弛現象，必須要補鎖螺絲鬆弛部，若繼續使用會因為機械晃動導致破損，請絕對不要忘記將螺絲鬆弛部鎖緊。使用初期1周內約2次檢查補鎖後，即可穩定持續使用10萬 - 30萬模次，不需特別卸下保養。

3. 陶瓷杓開始取湯前，請務必先在爐口靜置預熱至少10分鐘去處水分，若陶瓷杓內部乾燥不足會發生水蒸氣爆造成龜裂。

4. 沒使用時，不可殘留溶湯在杓內，避免裂開。

SINTAI 新台通商

壓鑄機 · 製品 · 自動化周邊 · 技術連鎖服務

Die-casting Machine · Products · Automatic Peripheral Equipment · Technical Service

TEL: +886-2-86982393 服務處: 台北·台中·上海·廣東·山東

www.sintai-corp.com

新台通商連鎖集團總部:

新北市汐止區新台五路一段77號17F-1

Head Office: 221,17F-1,No.77,Xin Tai Wu Rd., Xizhi District,

New Taipei City Taiwan

TEL: +886-2-8698-2393

kyy@sintai-corp.com

< 傳統鑄鐵給湯杓缺點 >



- ① 表層雜質混入。
 ② 表層濃密氫氣混入
 / 雜質加工刀損 / 厚件孔穴 (氫)



- ③ 瞬間溫降
 / 能源浪費，一般從爐到料管降
 15°C~30°C，因此爐溫設定高



- ④ 鑄鐵腐蝕，保養耗時耗力
 / 被覆劑塗抹耗時耗工耗料，影響稼動率，
 不塗抹則鐵質混入溶湯，影響強度及成型



- ④ 鋁湯外洩 / 環境髒亂



- ⑤ 殘留鋁片 / 惡性循環

《傳統給湯杓缺陷》

- ① 溶湯表面氧化浮渣一起取出 (雜質)
- ② 溶湯表層高濃度氫氣捲入
- ③ 溫降耗能 (取湯到倒湯間快速失溫)
- ④ 每日繁瑣2次塗批覆劑

《改用陶瓷杓能立即改善！》